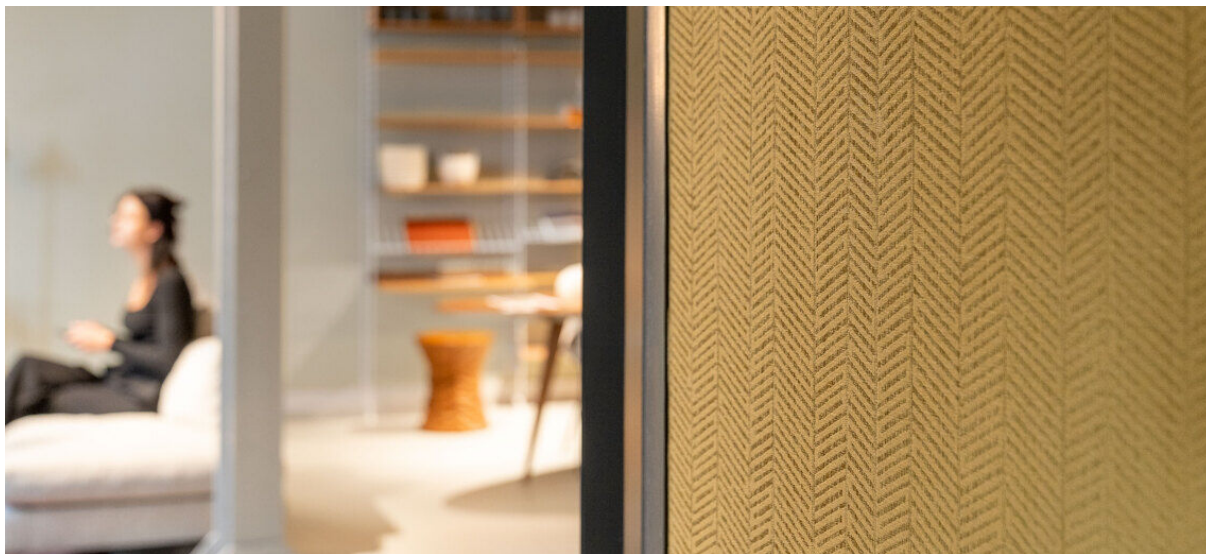


# granby

1110.01 - 1110.09



colección  
**wallcovering**  
**01**  
**vinyl**

descripción  
**raya de espiga estructurada con un aspecto mate en capas**

composición  
**capa vinílica estampada con tintas al agua, sobre soporte de algodón**

ancho  
**± 130 cm, ± 51 inches**

peso  
**± 440 gr/m<sup>2</sup>, ± 18 oz/yd<sup>1</sup>**

absorción del ruido  
**ISO 354**

alphaw 0.10  
**ASTM C423**  
nrc 0.10

combustión retardada  
**EN 13501, B s2 d0**  
**ASTM E84, A**  
**NFPA 286**

insensibilidad a la luz  
**ISO 105-B02**  
7 (escala 1-8)  
**CCC-W-408D**  
type II

permeabilidad al vapor de agua  
**ISO 15106-3 / EN ISO 12572**  
Sd value ± 9 m

**vinyl**   
COMMITTED TO  
SUSTAINABLE DEVELOPMENT

**CE** EN 15102



# granby

1110.01 - 1110.09

---



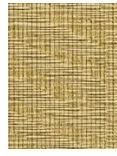
1110.01



1110.02



1110.03



1110.04



1110.05



1110.06



1110.07



1110.08



1110.09