

# • MAT-TEK

## Carpetas Antiensuciantes

### **Limpieza y estilo en los accesos.**

Las alfombras Mat- Tek están compuestas por un sistema de perfiles raspadores de aluminio, extraídos en matriz p01, unidos entre sí por vainas perforadas de PVC y revestidos con tiras intercambiables de materiales, muy resistente, con gran capacidad de drenaje, imputrescible y dotada de aislamiento acústico.

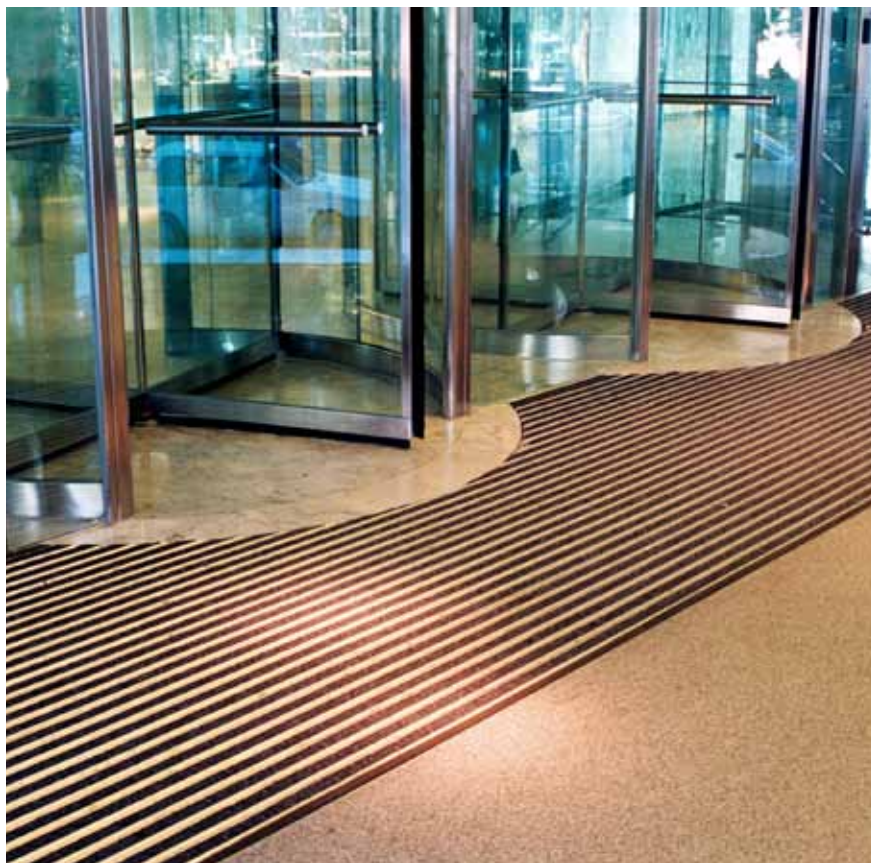
### **Ventajas del sistema.**

La función de la alfombra Mat- Tek es detener y concentrar la suciedad, los elementos abrasivos y la humedad, alargando considerablemente la vida útil de los revestimientos textiles y evitando el costo de limpiezas sistemáticas y la consecuente acción de productos químicos.

La calidad de los materiales de las alfombras Mat- Tek asegura una altísima resistencia al tránsito y a las variaciones de temperatura.

La diversidad de formas y colores de nuestras alfombras permiten una excelente integración con la arquitectura del acceso.

Las alfombras Mat- Tek son, en resumen, el perfecto equilibrio entre funcionalidad y estética.



# MAT-TEK •

## Carpetas Antiensuciantes



### Especificaciones Técnicas según la Norma EN 649

Construcción de carpeta	Perfiles de Aluminio Dureza 85 HB. Vainas de PVC perforadas.	
Construcción de marco	Perfil ángulo de aluminio 25 x 25 x 5 mm.	
Textura / Superficie	Revestimiento Textil Rugoso, boucle de Fibras de polipropileno de 40 micrones.	Perfil de PVC ranurado Triangular
Hilado / Material de superficie	Fibras de Poliamida y Polipropileno de alta densidad, con base de impregnación.	100% PVC alto transito
Teñido del hilado	Solution Dyed	-
Altura de marco perimetral	25 mm.	
Altura de carpeta	19 mm.	
Peso total del sistema	15,65 Kgs/m <sup>2</sup>	18,65 Kgs/m <sup>2</sup>
Presentación	A medida del requerimiento	
Resistencia al uso	Tránsito extra pesado	
Garantía del sistema	10 años	
Control antiestático	Permanente	
Inflamabilidad	Norma ASTM 2895 (Pill Test)	
Solidez de colores a la luz	5	
Colores disponibles	3	
Colores especiales	A partir de 25 m <sup>2</sup>	A partir de 50 m <sup>2</sup>