

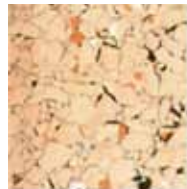
# • PISOS DE PVC

Pastell Conductive\* • 

## El perfecto complemento de alto rendimiento.

Como pavimento conductivo, los colores puros y brillantes de Pastell Conductive se combinan perfectamente con el pavimento Favorite, con su elegante diseño de chip no direccional.

Pastell Conductive es ideal para uso en el sector sanitario para la combinación de áreas conductivas y no conductivas.



2815.061



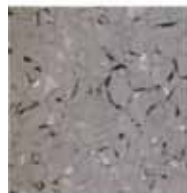
2815.043



2815.041



2815.021



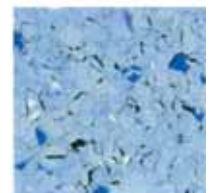
2815.053



2815.040



2815.052



2815.022



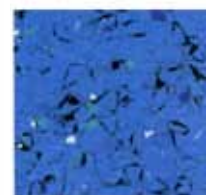
2815.054



2815.051



2815.050



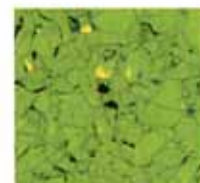
2815.023



2815.070



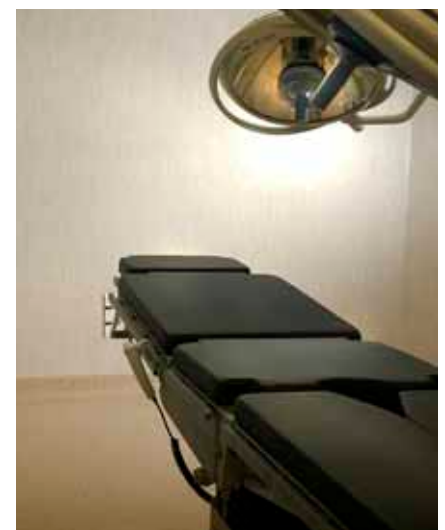
2815.071



2815.033



2815.032



\*Disponible para Argentina y Uruguay.

# PISOS DE PVC •

Armstrong  • Pastell Conductive\*



## Especificaciones Técnicas según la Norma EN 649

Tipo de pavimento	EN 649	Revestimiento vinílico
		Homogéneo
Estampado		Veteado
Soporte/ Base de plástico		Polyvinylchloride

### Seguridad

Comportamiento al fuego	EN 13501-1	Clase B <sub>fl</sub> -s1
Antideslizante	BGR 181	Grupo R9
Coefficiente dinámico de fricción	EN 13893	Clase DS
Aislamiento acústico de la pisada	ISO 140-8	dB 3

### Requisitos de identificación

Ancho / Largo del rollo	EN 426	180/ 16-25 cm/m
Losetas: largo del lateral	EN 427	60,8 x 60,8 cm.
Cantidad de losetas		5,54 m <sup>2</sup> /cajas
Espesor total	EN 428	2,0 mm.
Peso total	EN 430	2.900 g/m <sup>2</sup>
Mella residual	EN 433	0,06 mm.
Solidez a la luz	ISO 105-B02	Clasificación >= 6
Desgaste	EN 649	P
Merma del grueso	EN 649	<= 0,15 mm.
Resistencia vertical	EN 1081	<= 1X106 Ohm
Resistencia de paso (aislamiento)	VDE 0100	kOhm -
Carga electrostática	EN 1815	< 2,0 kV
Carga electrostática-System	EN 61340-4-5	<= 0,1 kV
Resistencia térmica	EN 12667	0,010 m <sup>2</sup> K/W
Conductividad térmica	EN 12524	0,25 W/mK

\*Disponible para Argentina y Uruguay.